



### Kivitel

Monoblokk centrifugál szivattyú. A járókerék a villanymotor tengelyén helyezkedik el. A szivattyúház axiális beömlésű, radiális függőleges kiömlésű. Méretek és teljesítmény az EN733 szabvány szerint.

Csatlakozások:

karimás, PN 10, EN 1092-2, UNI 2236 és DIN 2532.

### Alkalmazás

Szilárd szennyezéstől mentes, nem agresszív, tiszta közegek szállítására (szilárd anyag tartalom maximum 0,2%).

- vízellátó hálózatokban
- fűtés, légkondicionáló, hűtő-, keringető rendszerekben
- polgári és ipari alkalmazásokban
- tűzivízellátó rendszerekben
- öntözőrendszerek részeként
- uszodai alkalmazásokra

### Üzemi körülmények

- szállított közeg maximum hőmérséklet tartománya:  $-10^{\circ}\text{C}$  -  $+85^{\circ}\text{C}$
- környezeti hőmérséklet maximum:  $+40^{\circ}\text{C}$
- maximális szívómélység: 8 m
- megengedett maximális üzemi nyomás: 12 bar
- folyamatos üzem

### Motor adatok

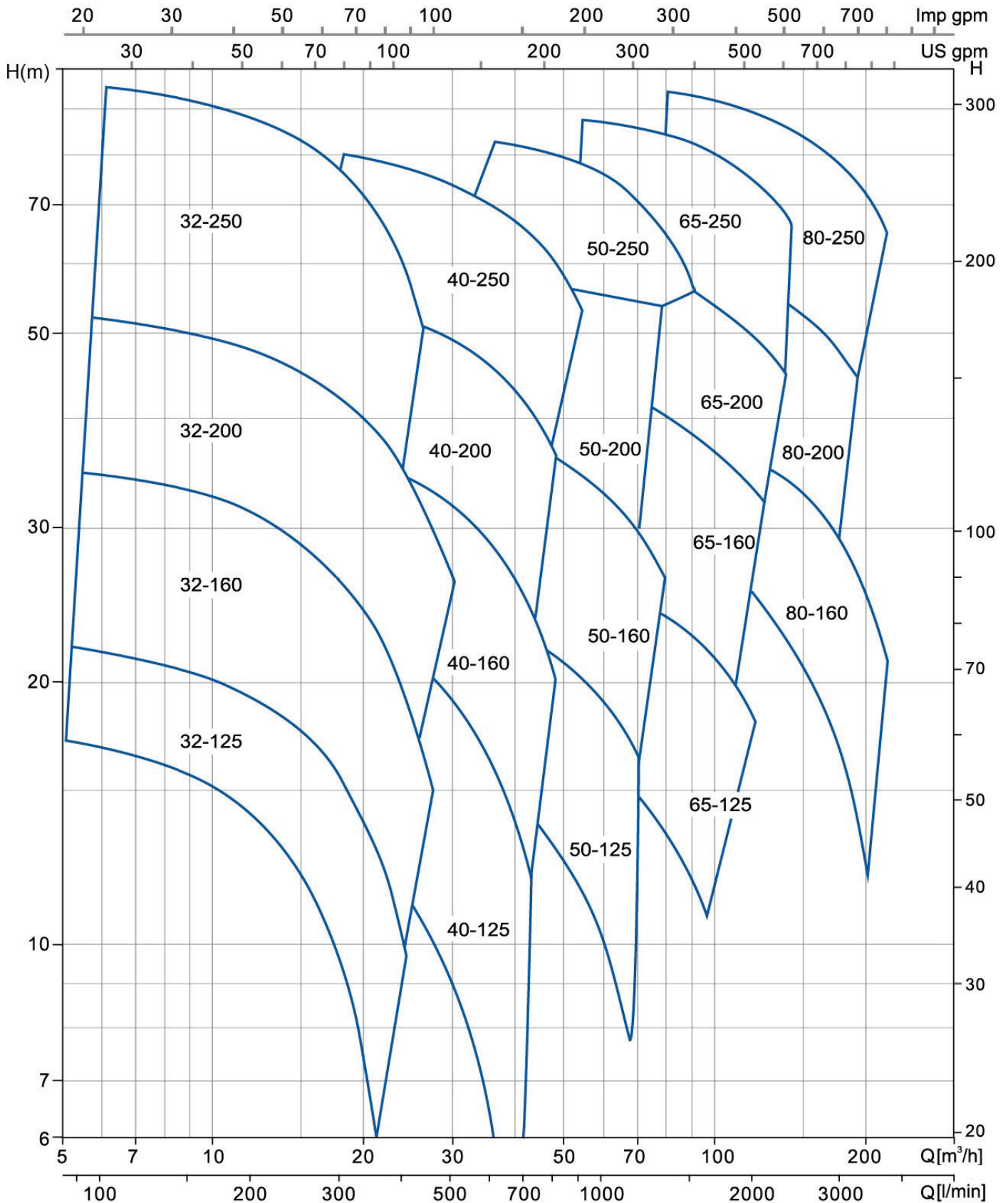
- 2 pólusú indukciós motor, 50Hz,  $n=2900$  ford/min
- tápfeszültség:
  - EST  $\Delta$ : 1 fázis 230V + 10%,
  - EST: 3 fázis 230/400V + 10%
  - 400/690V  $\pm$  10%
- szigetelési osztály: F
- védelem: IP54
- réz tekercselés
- konstrukciós és biztonságtechnikai szabványok:
  - IEC 60335-1
  - IEC / IEC 60335 60335-41
  - 2006/95/EC

### Anyagminőség

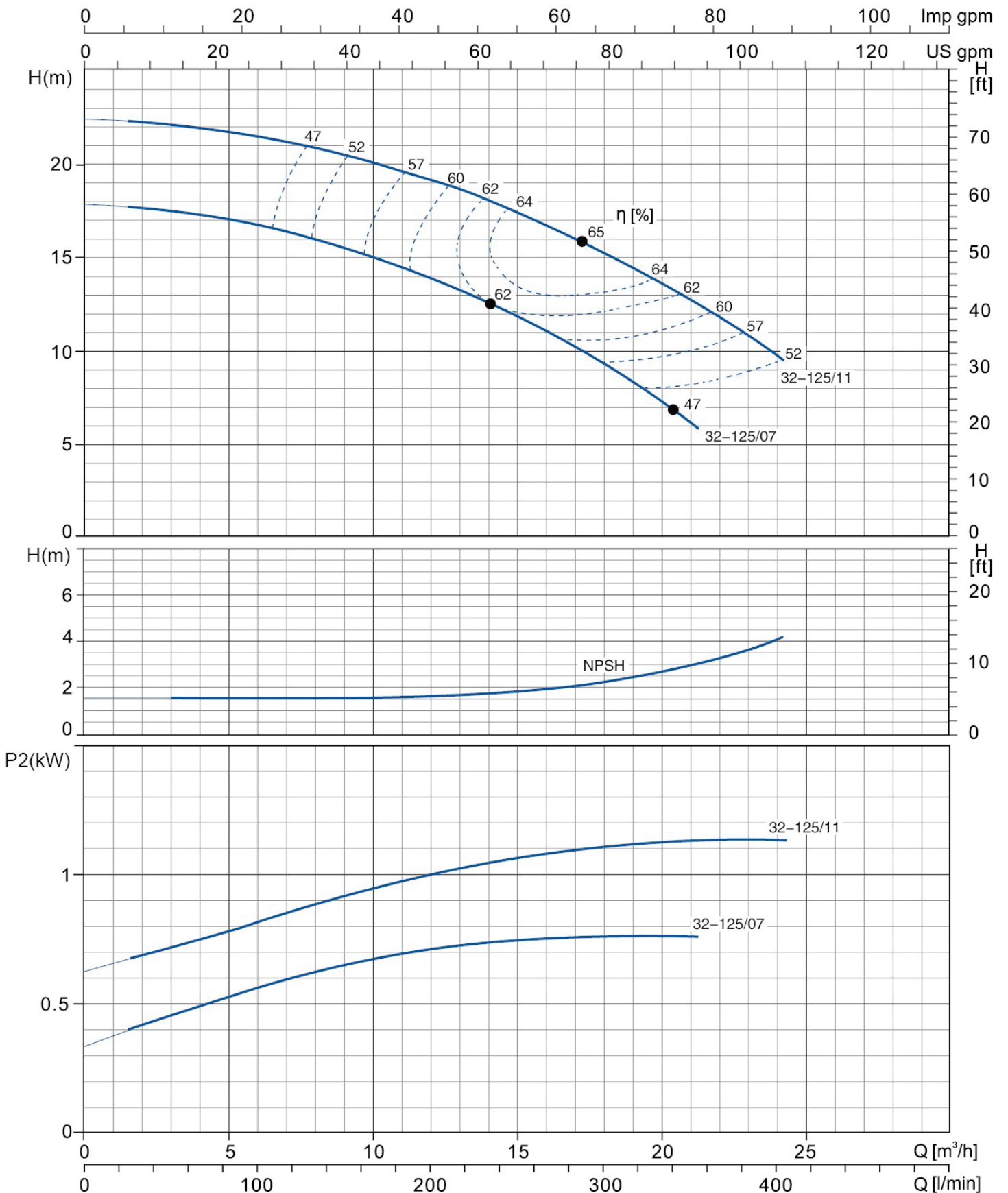
Alkatrész	Anyag	
	EST	EST*
Szivattyúház	Öntvény GJL 200 EN 1561	Öntvény GJL 200 EN 1561
Karima	Öntvény GJL 200 EN 1561	Öntvény GJL 200 EN 1561
Járókerék	Öntvény GJL 200 EN 1561	Koracél 1.4301 AISI 304
Tengely	Koracél 1.4301 AISI 304	Koracél 1.4301 AISI 304
Csúszógyűrű	Szén - kerámia - NBR	Szén - kerámia - NBR



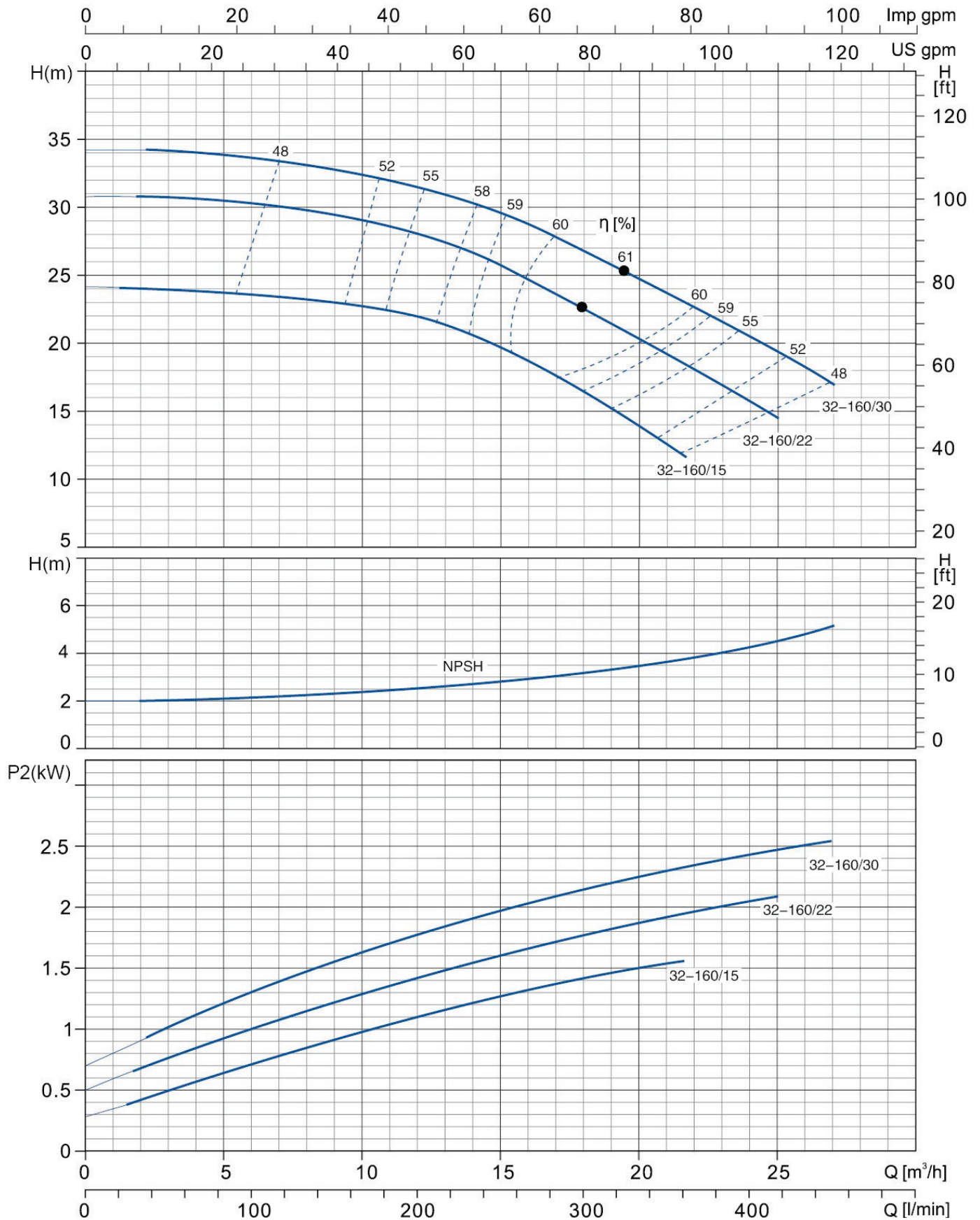
### Jelleggörbék



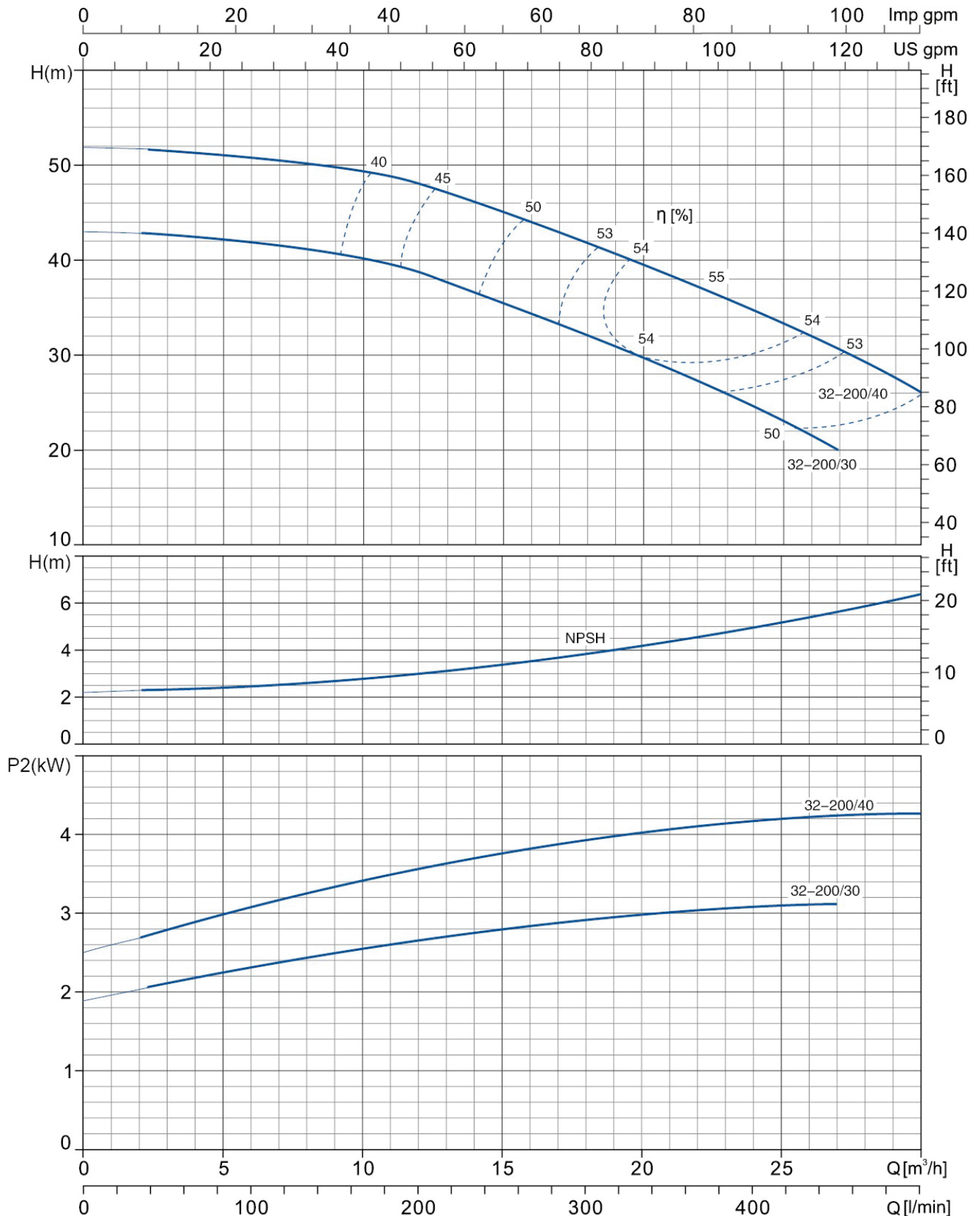
### Jelleggörbék



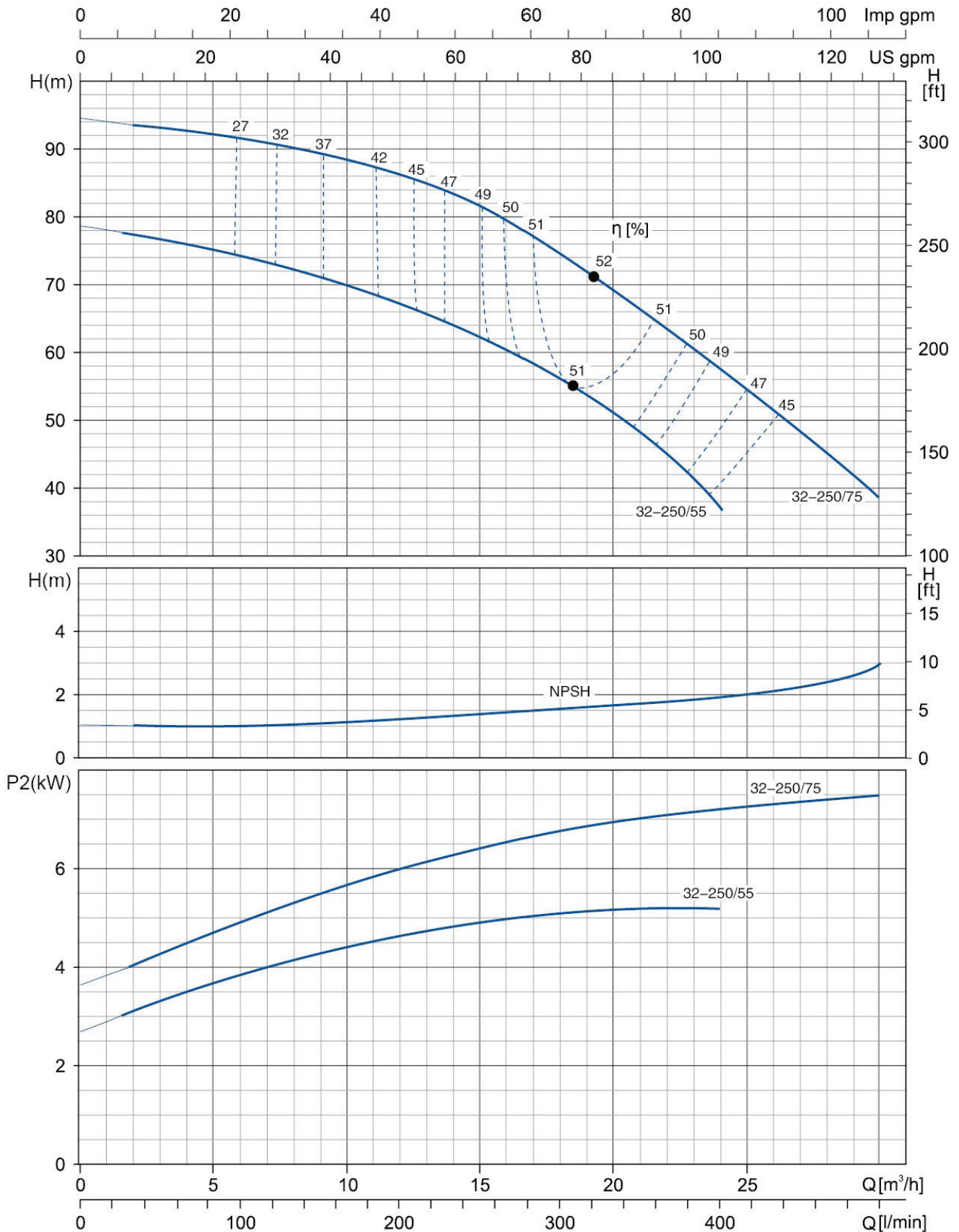
### Jelleggörbék



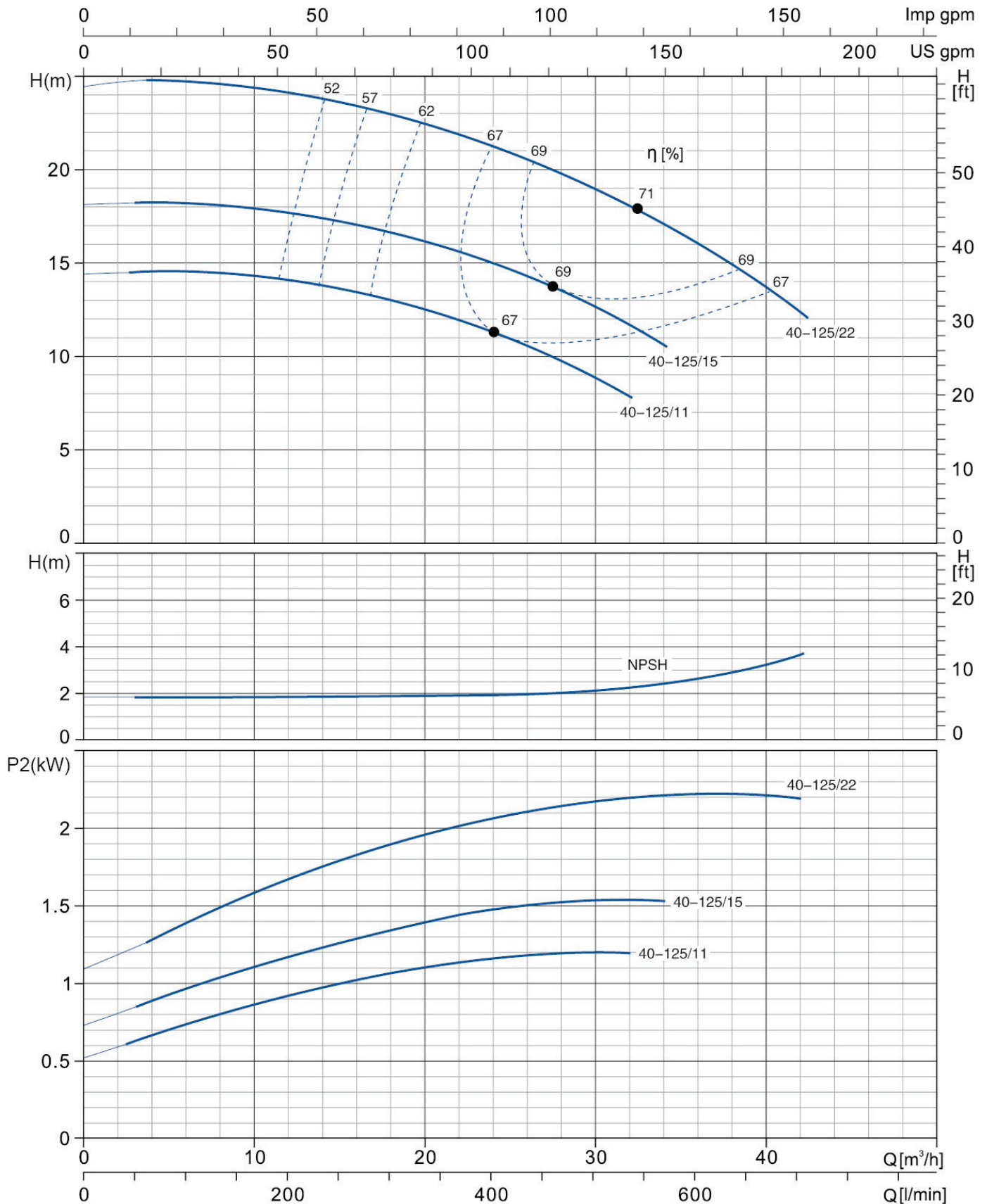
### Jelleggörbék



### Jelleggörbék

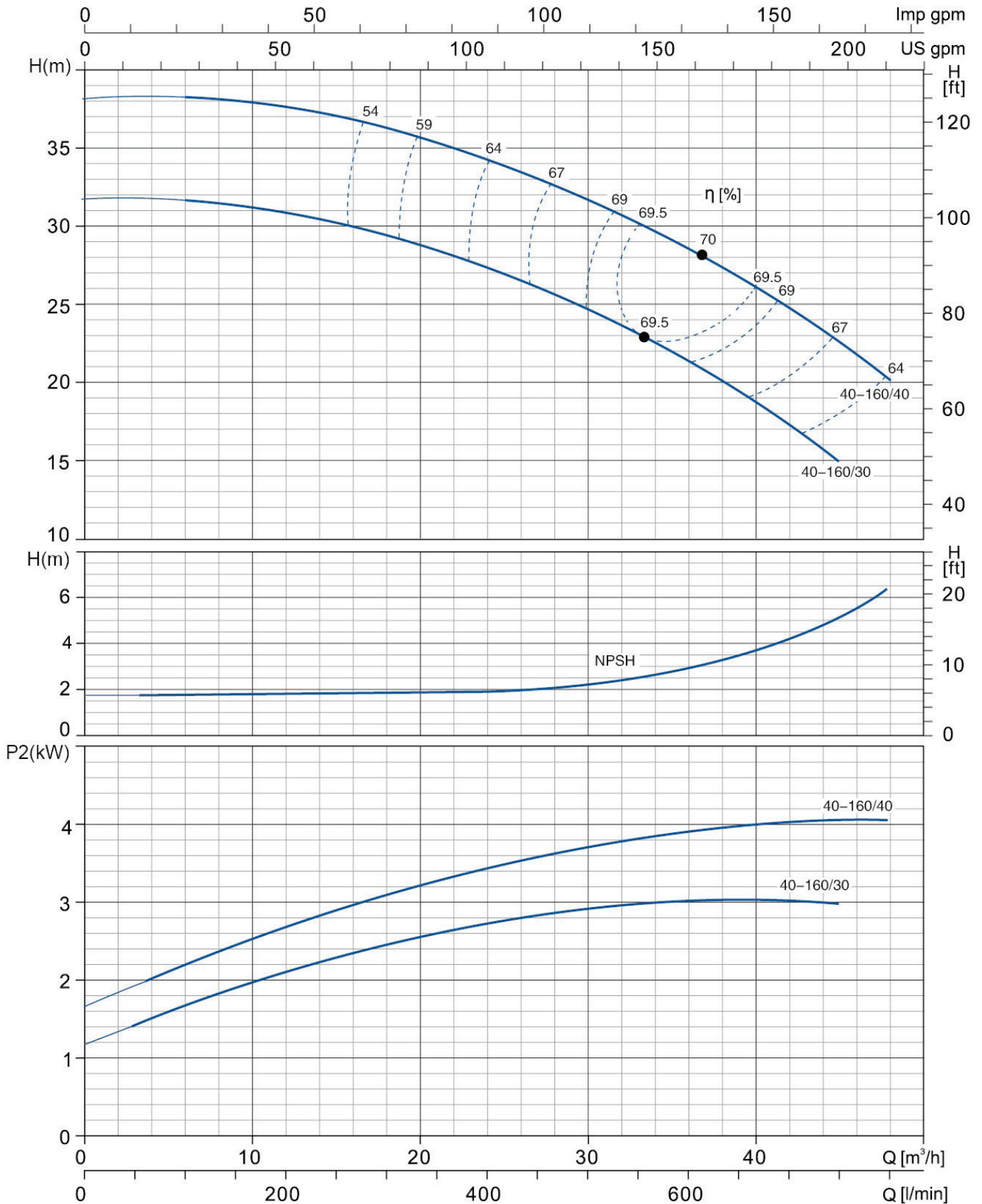


### Jelleggörbék

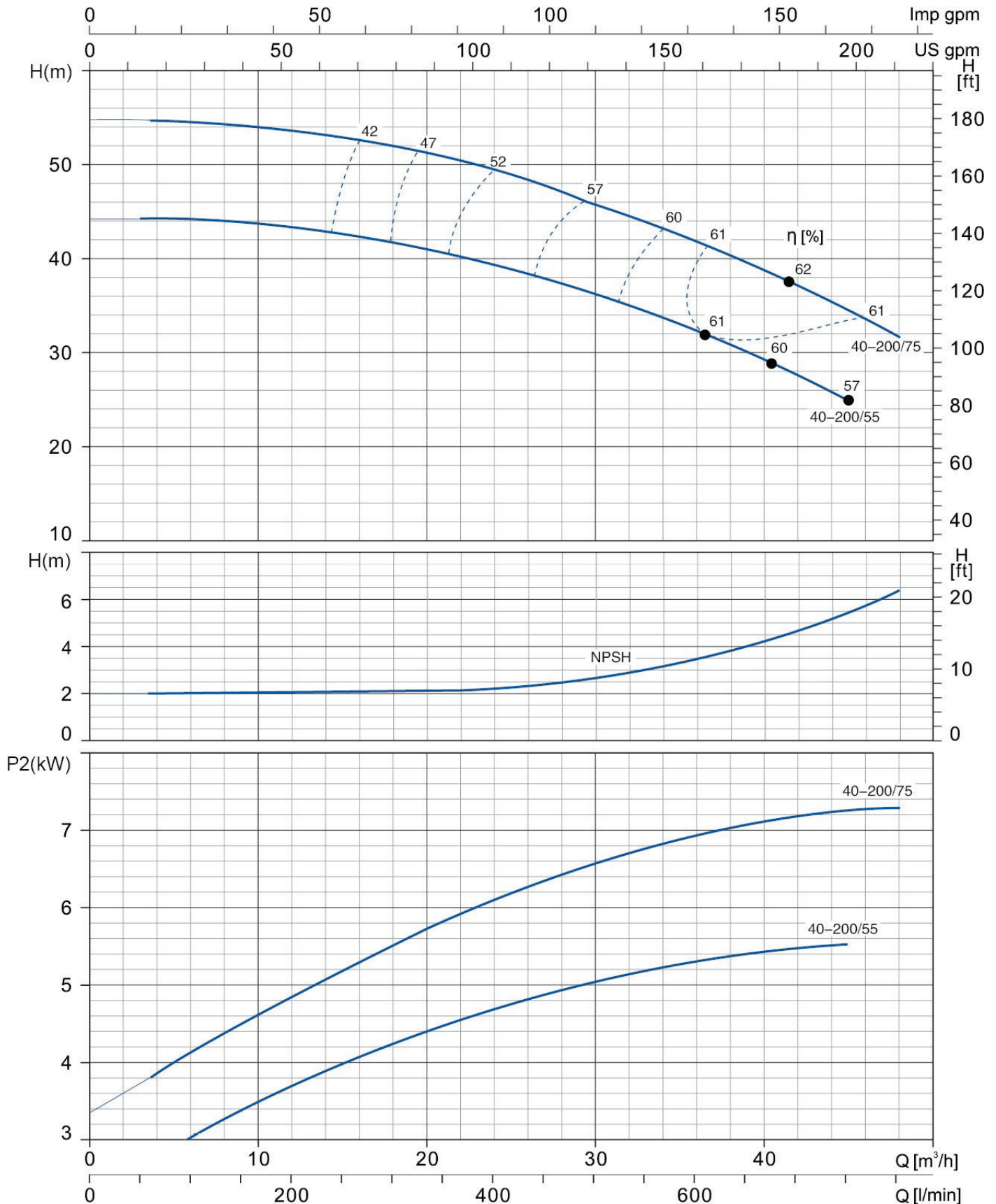




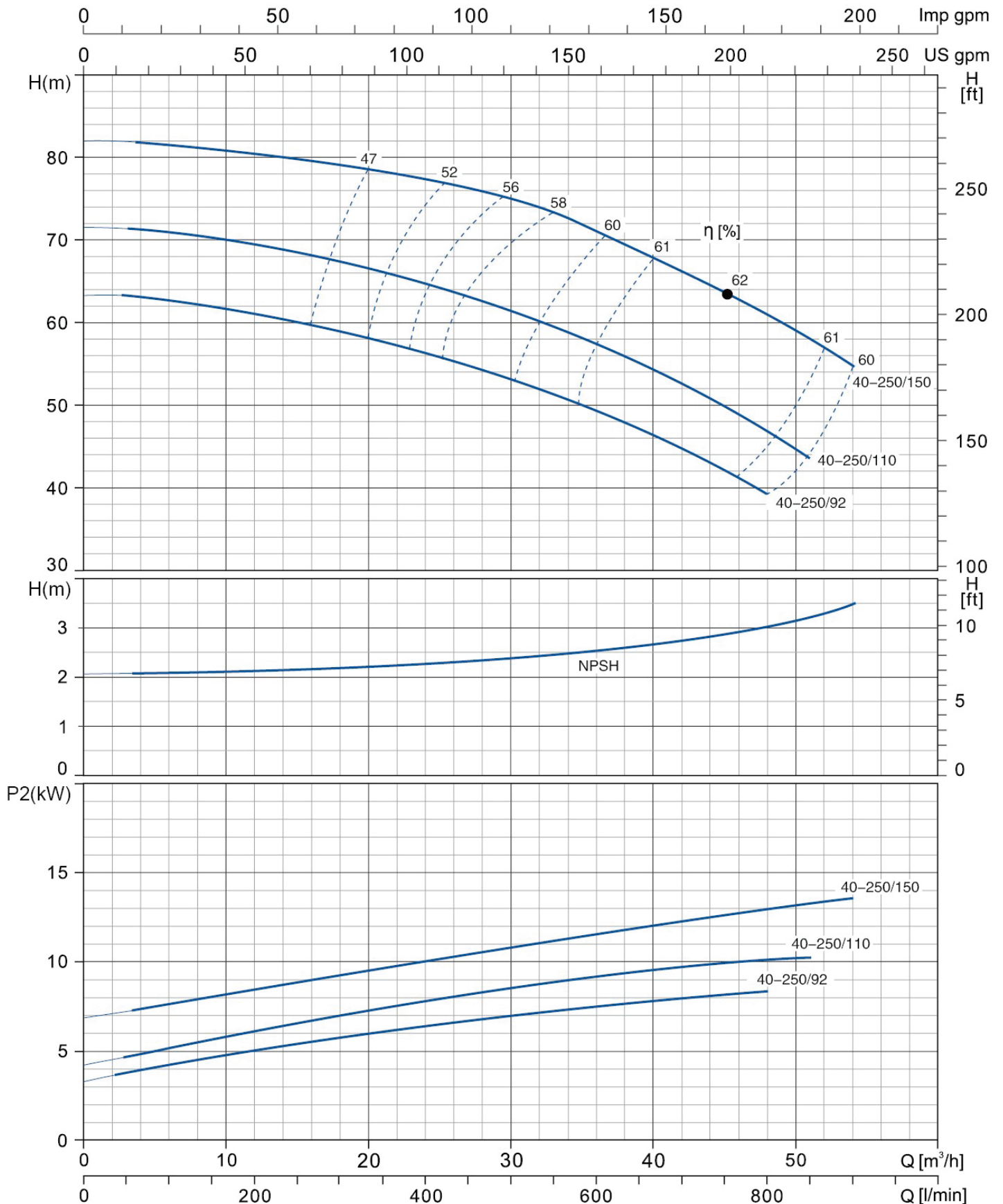
### Jelleggörbék



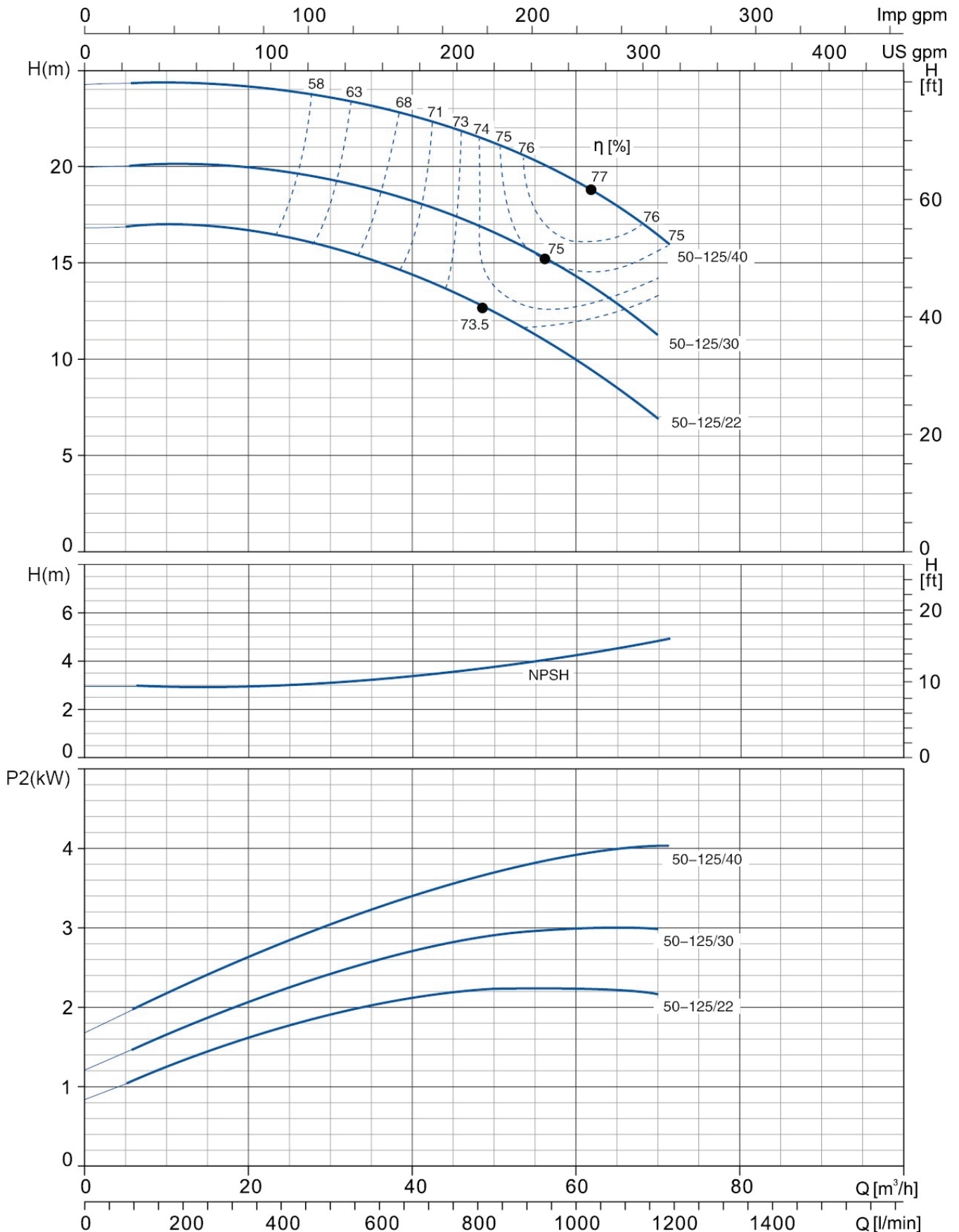
### Jelleggörbék



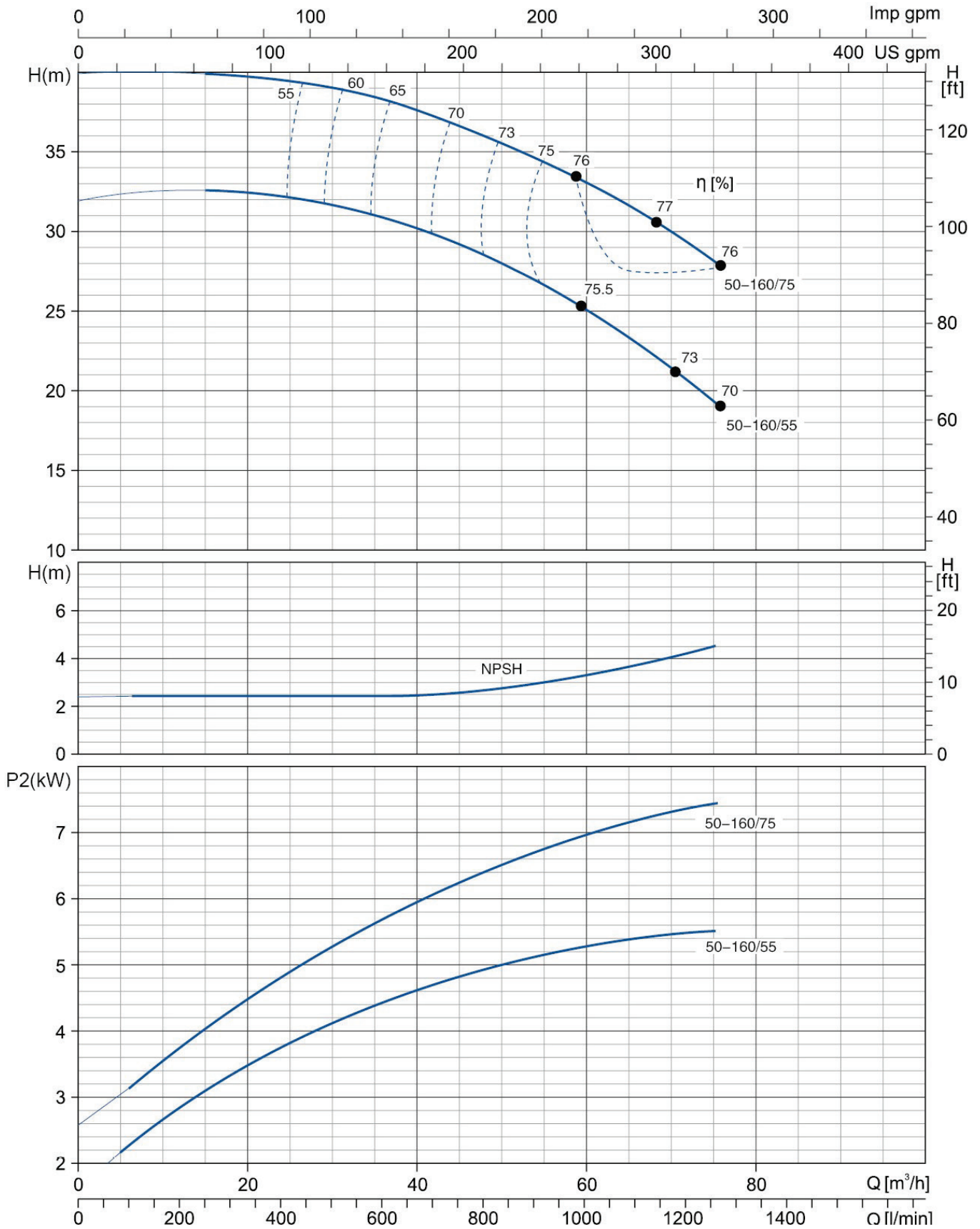
### Jelleggörbék



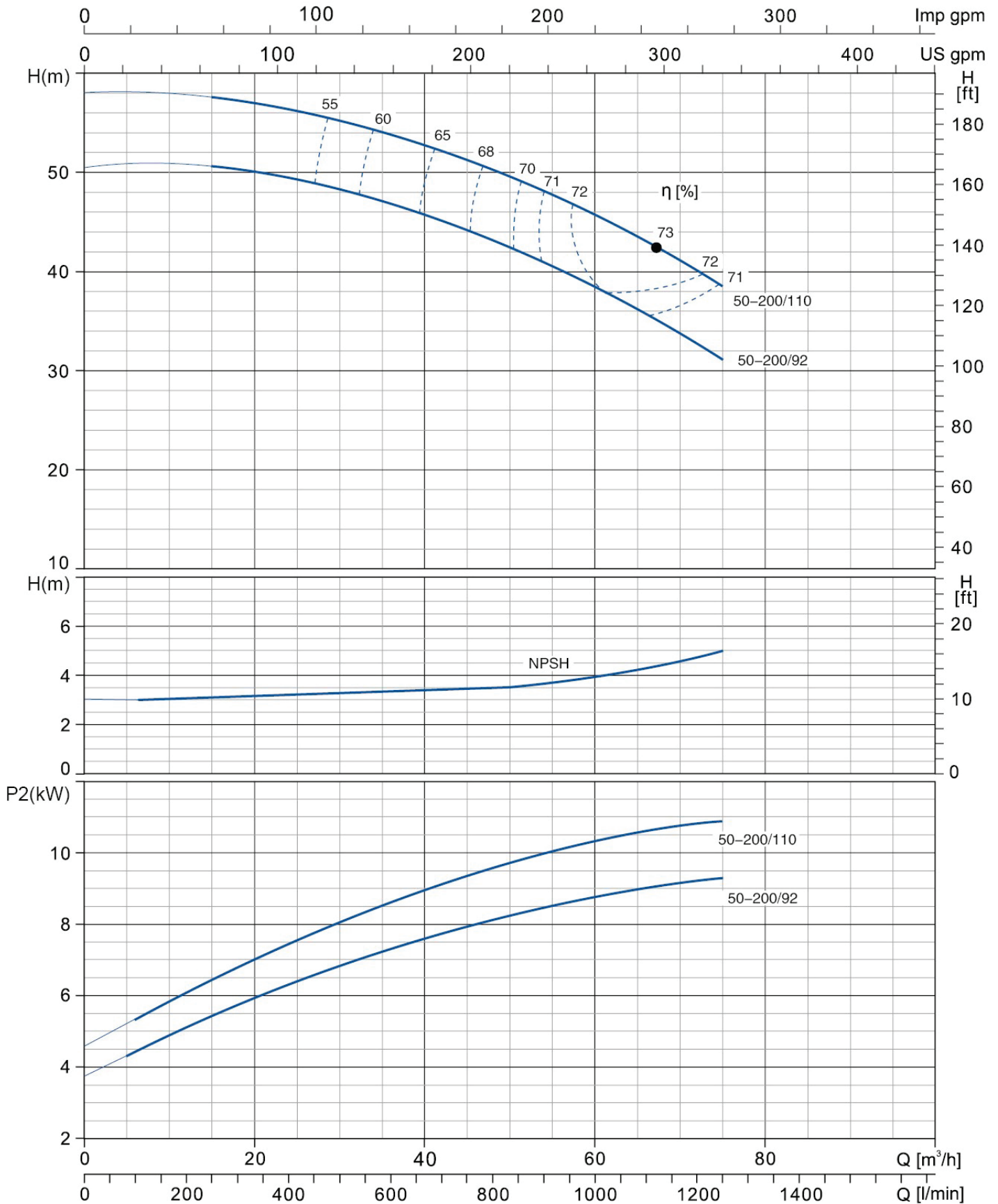
### Jelleggörbék



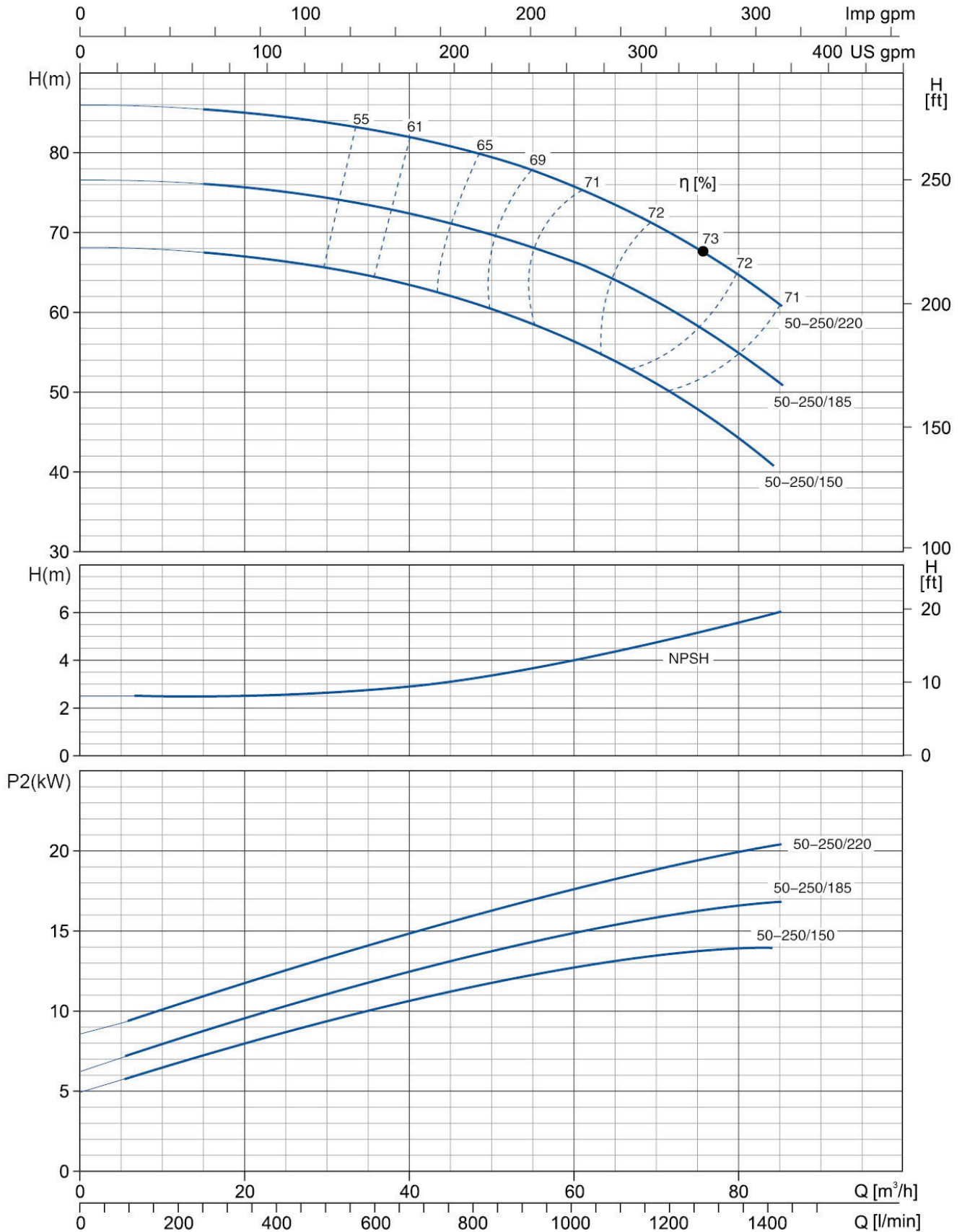
### Jelleggörbék



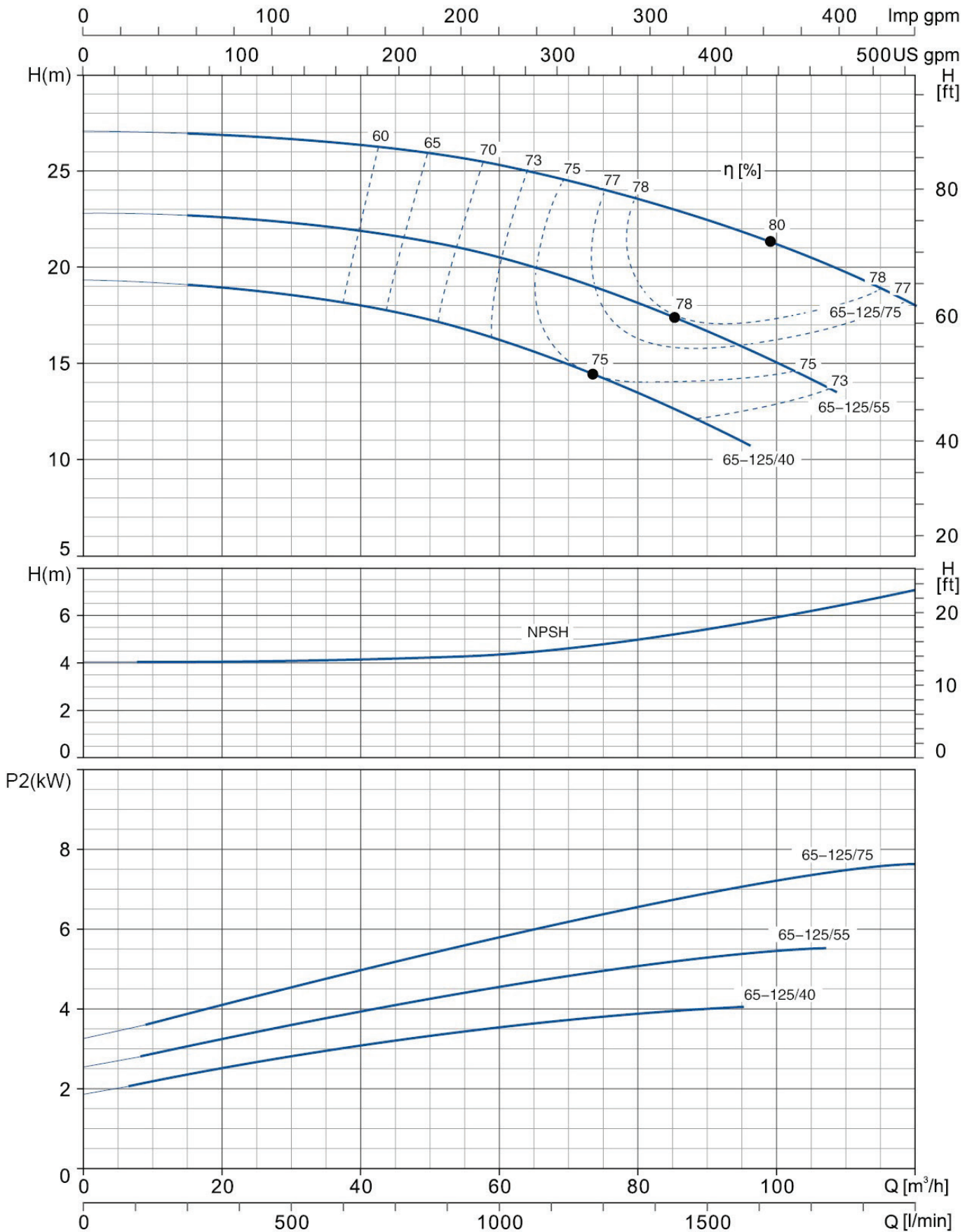
### Jelleggörbék



### Jelleggörbék

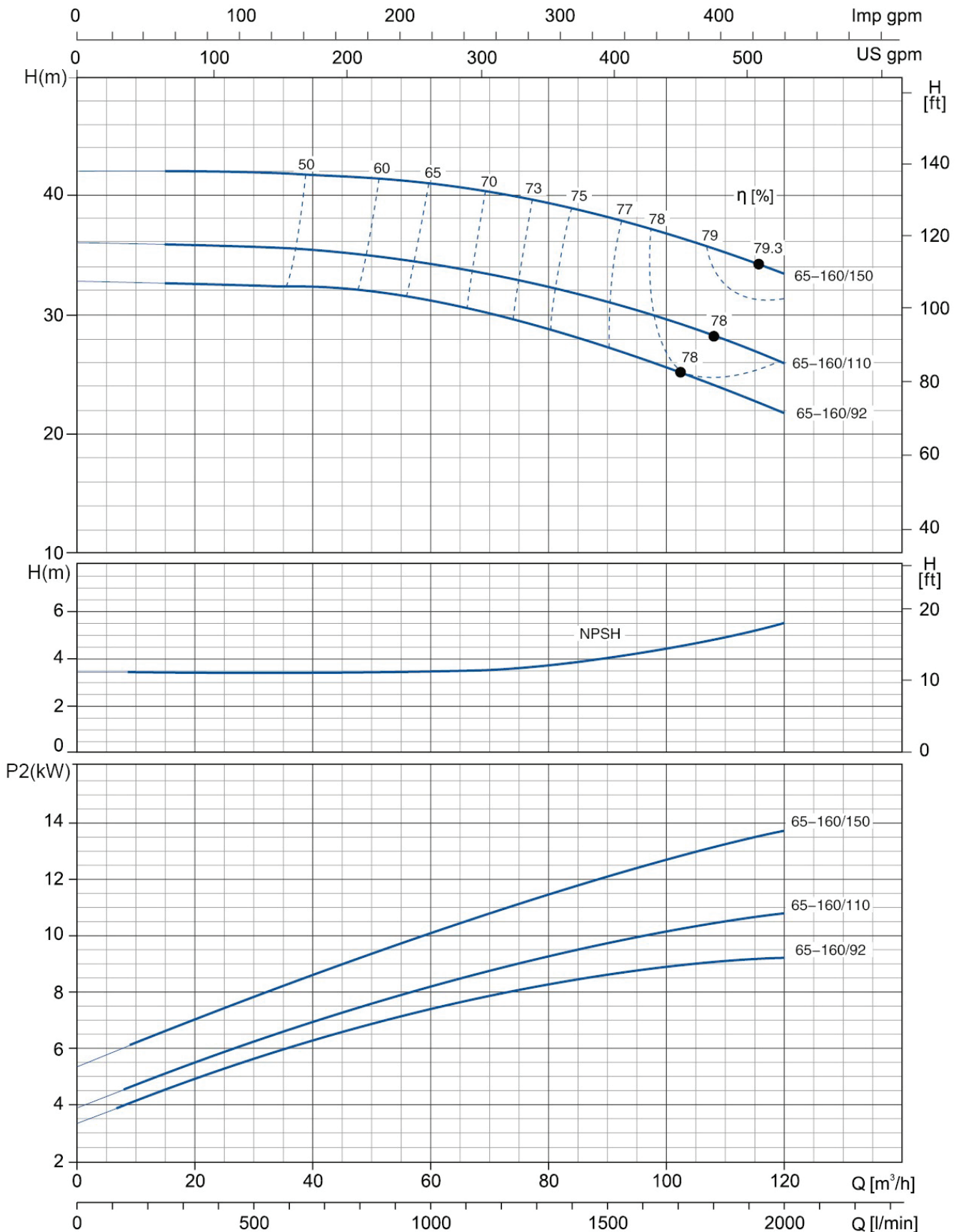


### Jelleggörbék

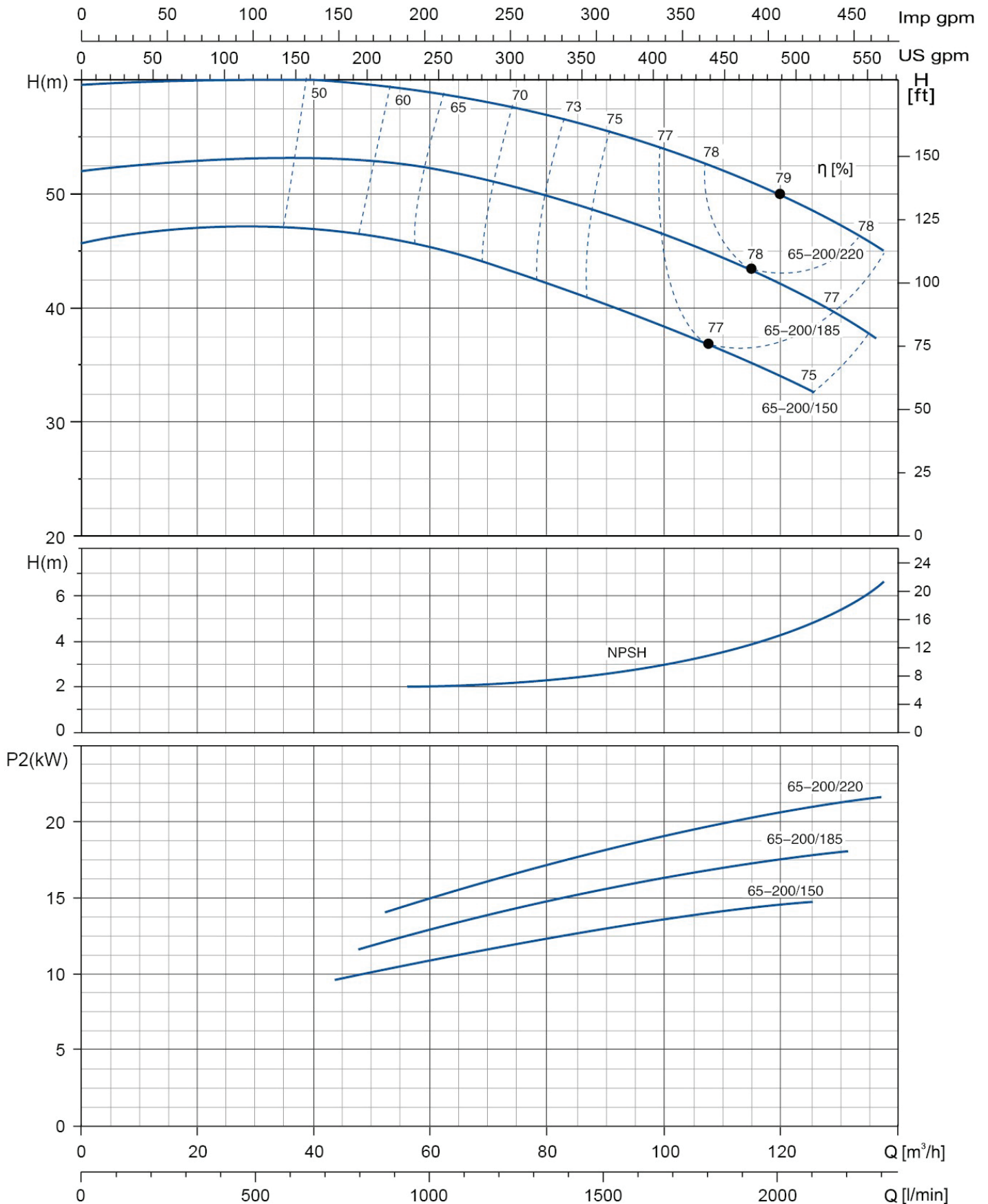




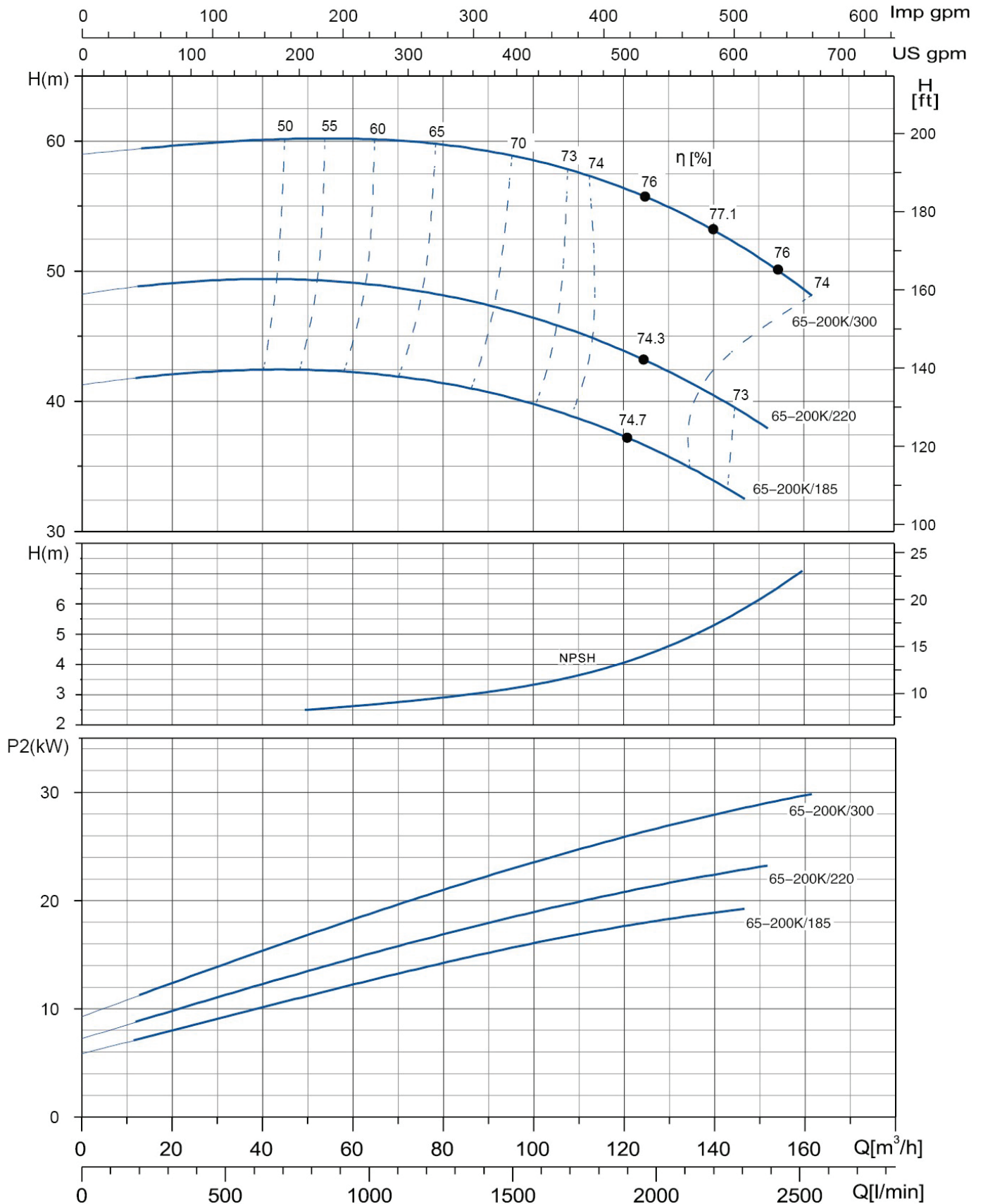
### Jelleggörbék



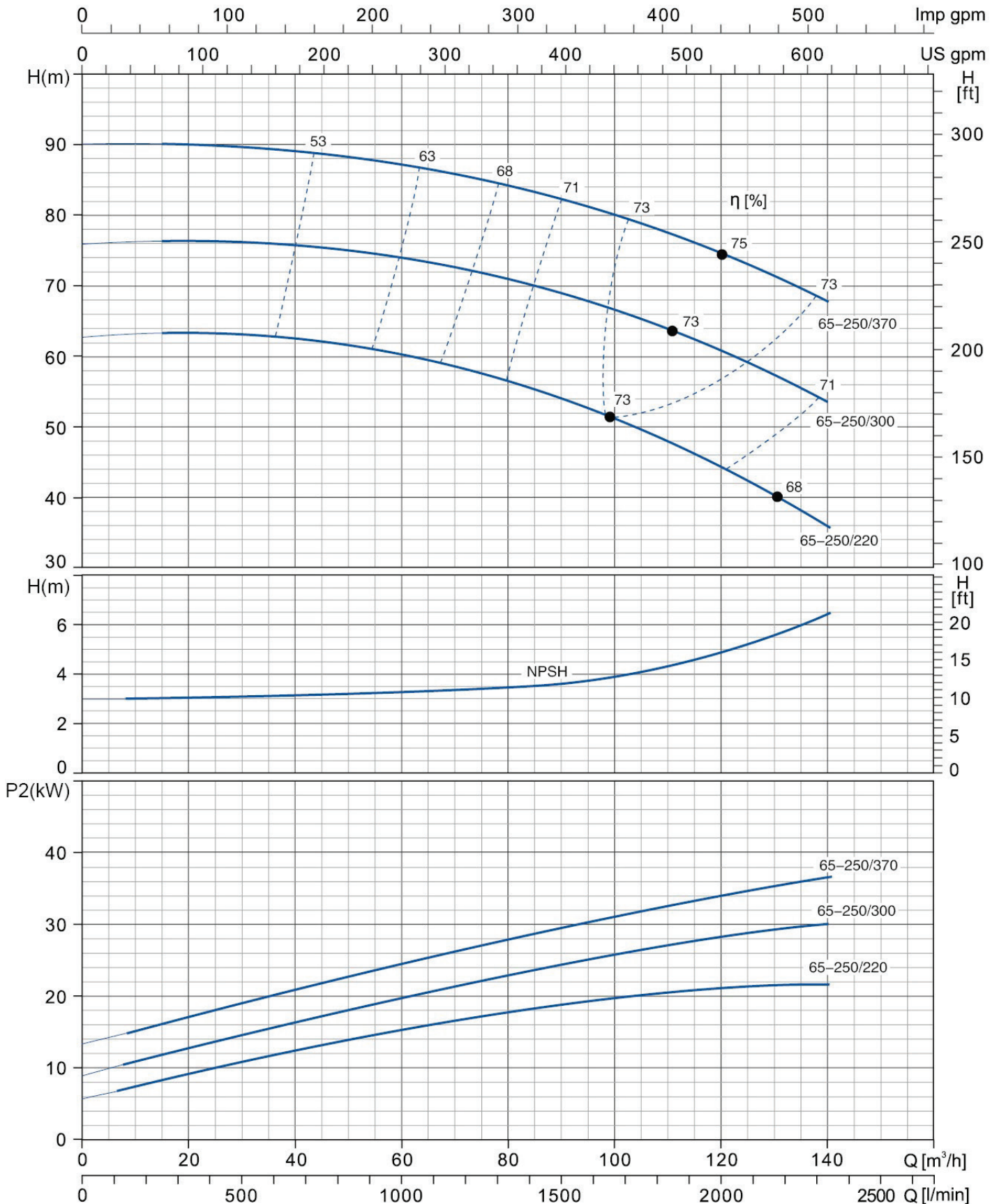
### Jelleggörbék



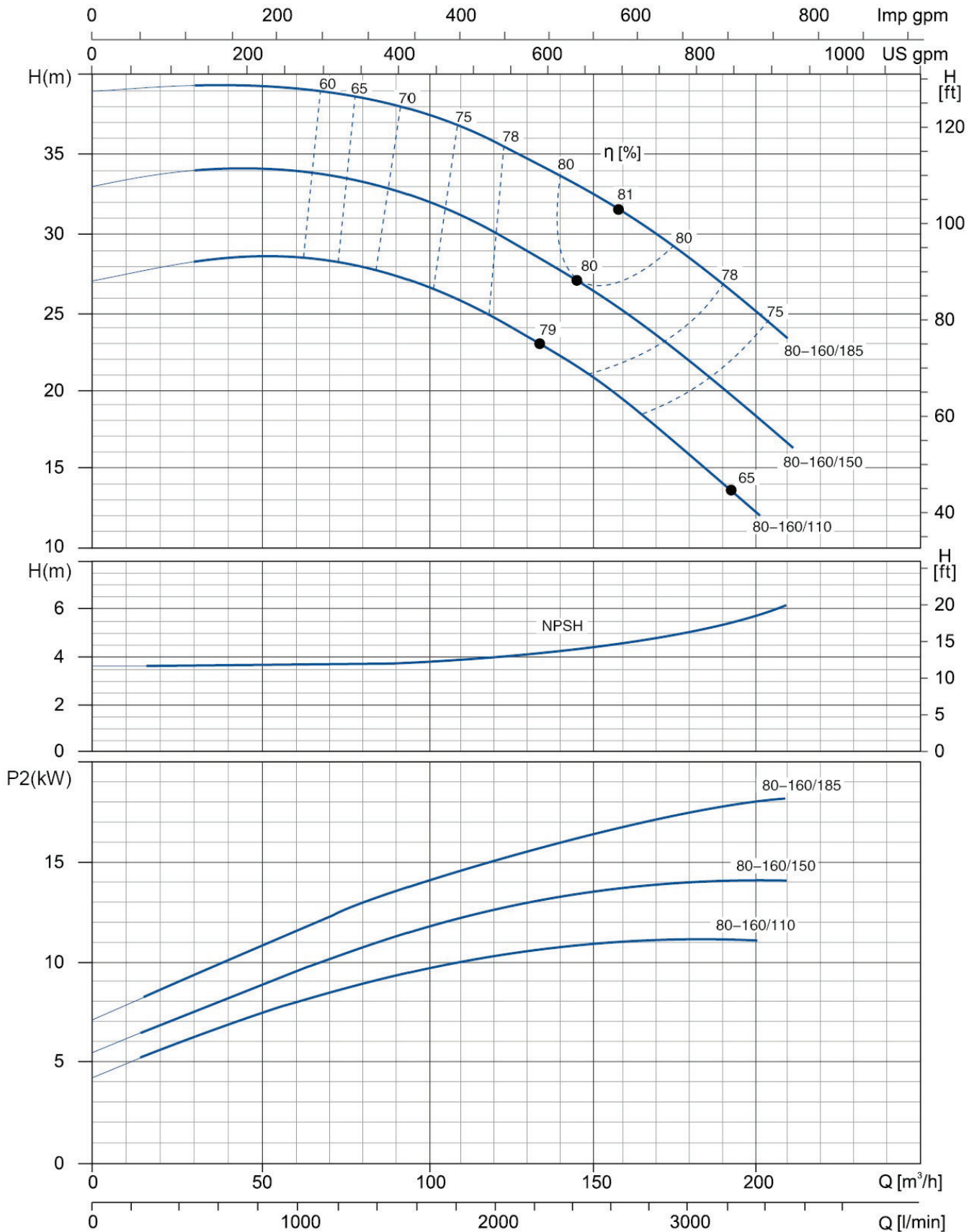
### Jelleggörbék



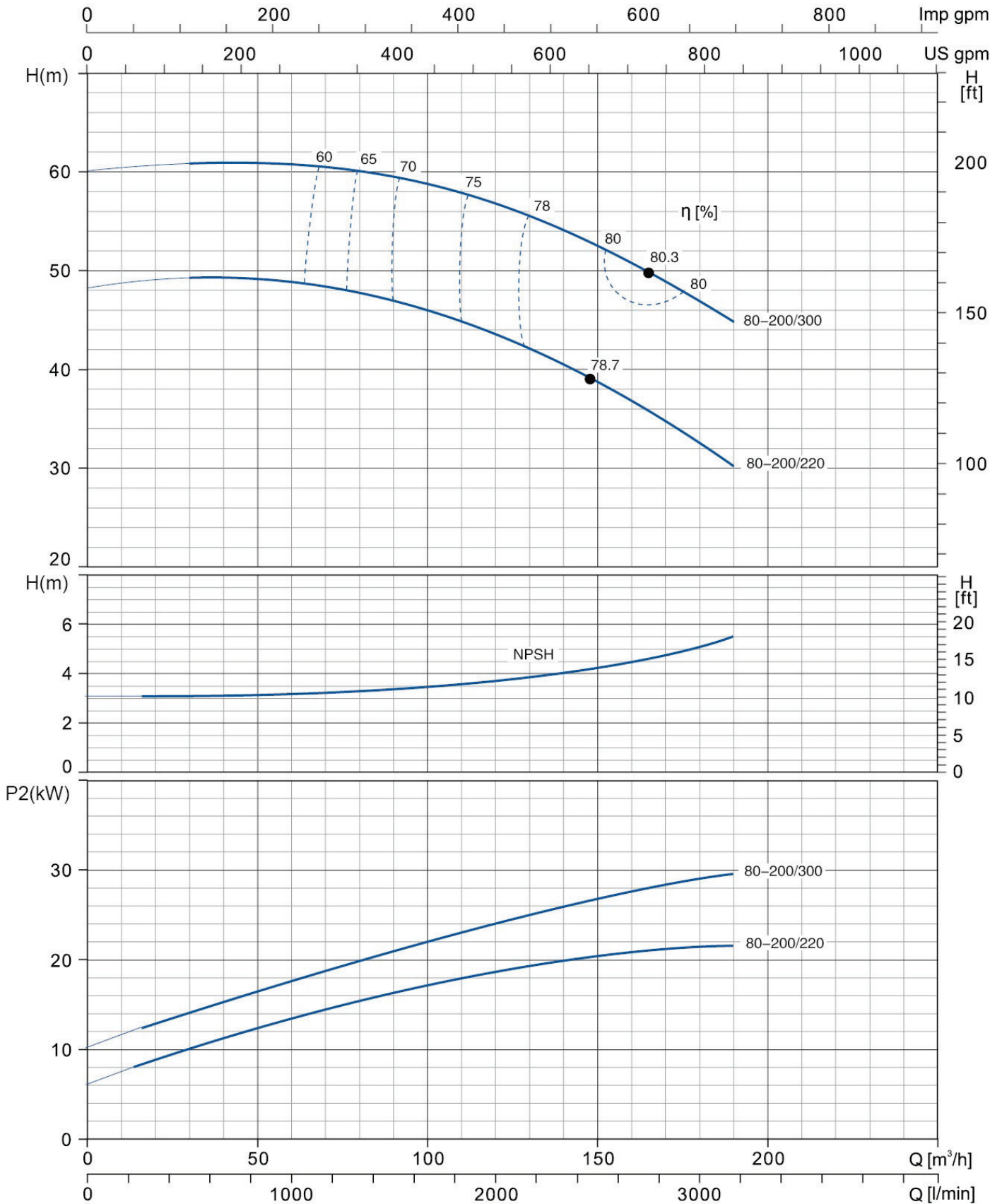
### Jelleggörbék



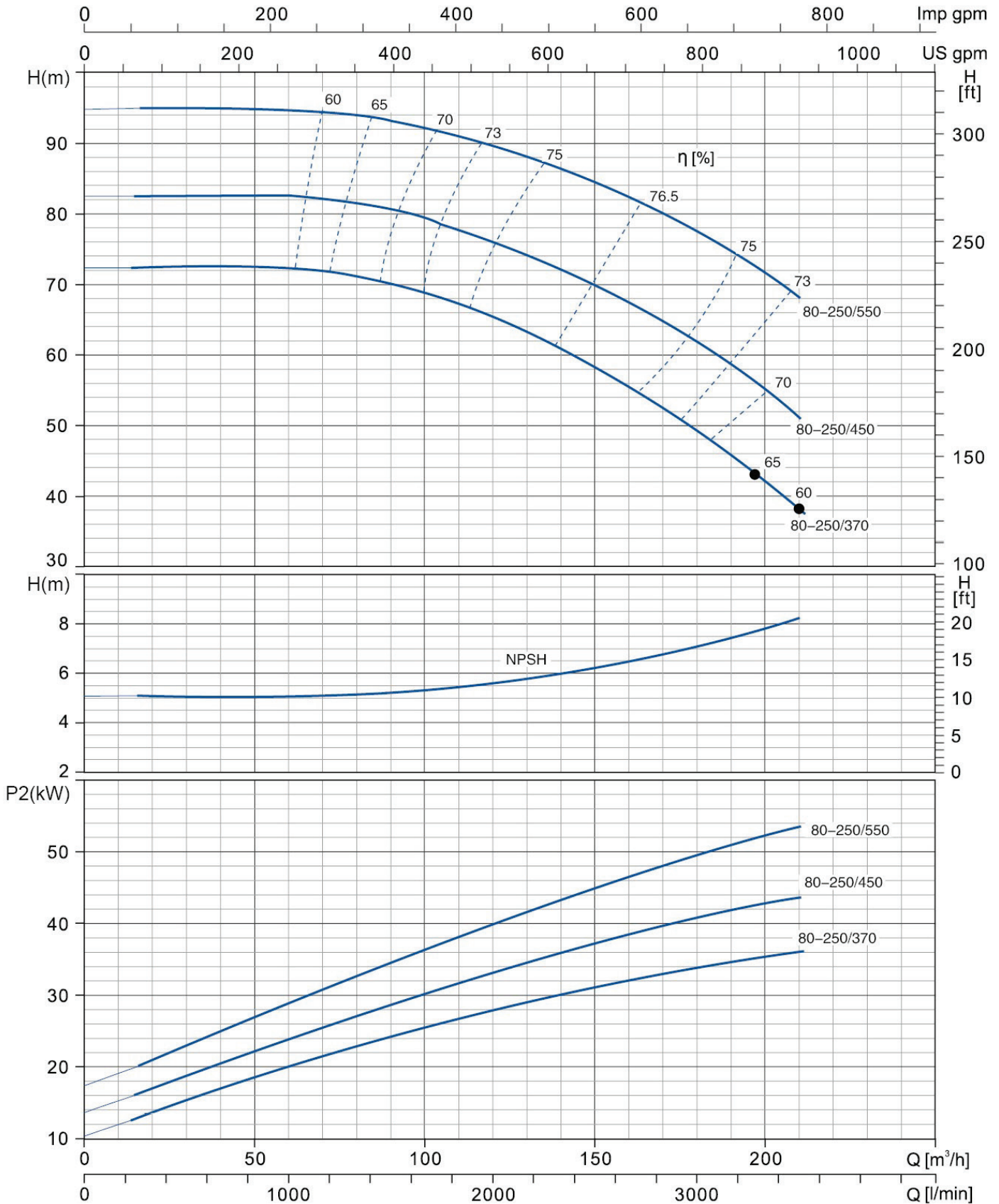
### Jelleggörbék



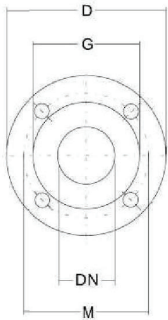
### Jelleggörbék



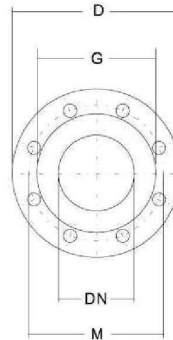
### Jelleggörbék



### Karima méretek

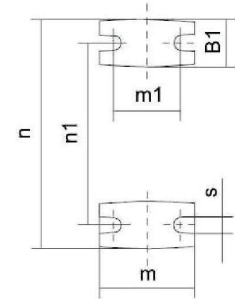
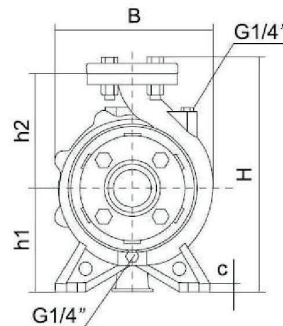
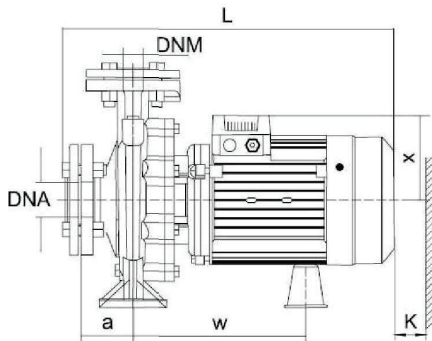


DN	D	M	G	Furatok		Max. vastagság
				N°	∅	
32	140	100	78	4	18	18
40	150	110	88	4	18	18
50	165	125	102	4	18	20
65	185	145	122	4	18	20



DN	D	M	G	Furatok		Max. vastagság
				N°	∅	
80	200	160	138	8	18	22
100	220	180	158	8	18	22

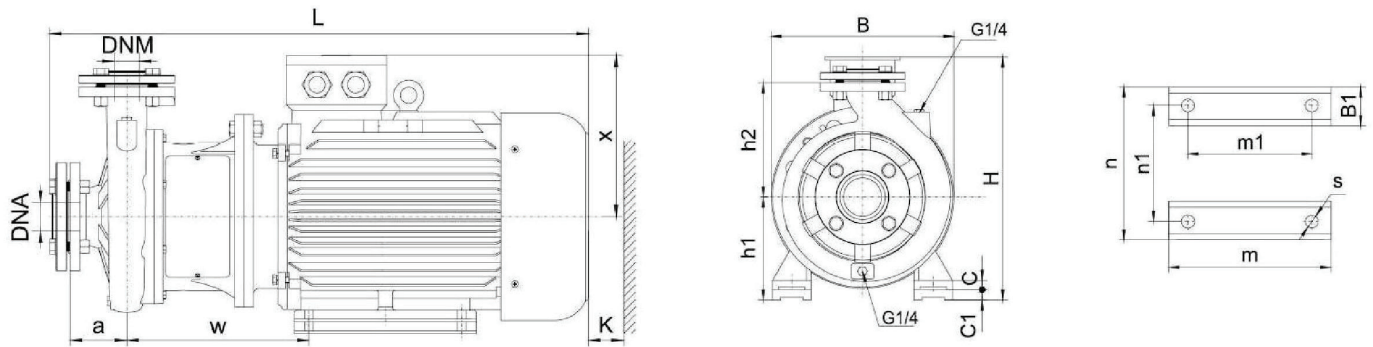
### Méretek 7,5 kW-ig



MODELL	DNM	DNA	a	w	x	h2	B1	c	h1	m	m1	n	n1	s	B	H	L	K		
32-125/7	32	50	80	223	113	140	48	12	112	100	70	190	140	15	192	281	427	85		
32-125/11				231	123	160	50	16	132											
32-160/15				266	141															
32-160/22				266	141															
32-160/30			266	141	155	264	180	198	60			15	160	272	212	308	386	610	640	60
32-200/30			258	127																
32-200/40			258	127	180	48	12	160												
32-250/55			258	127	180	48	12	160												
32-250/75	258	127	180	48	12	160														
40-125/11	40	65	80	255	127	140	45	12	112	100	70	210	160	15	218	282	489	95		
40-125/15				255		140	45		112											
40-125/22				238	168	48	132													
40-160/30				238	168	48	132													
40-160/40			238	168	48	132	264	212	275			370	553	583	275	370	553	583	105	
40-200/55			259	180	180	50														160
40-200/75			259	180	180	50	160													
50-125/22			50	100	100	262	127	160	50			14	132	125	95	240	190	15	243	322
50-125/30	262	127								160	50		132							
50-125/40	262	127				160	50	132												
50-160/55	262	127				160	50	132												
50-160/75	262	127			160	50	132	272	370	556	586	272	370			556	586	110		
65-125/40	265	180			180	52	160													
65-125/55	265	180			180	52	160													
65-125/75	265	180			180	52	160													
65-125/75	265	180	180	52	160															



### Méretetek 9,2 kW-tól



MODELL	DNM	DNA	a	w	x	h2	B1	C	C1	h1	m	m1	n	n1	s	B	H	L	K																	
40-250/92	40	65	100	310	260	225	65	20	20	180	260	210	320	254	14.5	350	440	845	110																	
40-250/110																																				
40-250/150																																				
50-200/92	50	65	100	310	260	200	65	20	-	160	260	210	320	254	14.5	350	420	845	120																	
50-200/110																																				
50-250/150						225			20											180	304	254	320	254												
50-250/185						70			25																-	311	241	355	279							
50-250/220																														323	275	70	25	-	311	241
65-160/92	65	80	100	310	260	200	65	20	-	160	260	210	320	254	14.5	350	420	845	125																	
65-160/110																																				
65-160/150																																				
65-200/150						20			180											304	254	320	254													
65-200/185																								70	22	-	311	241	355	279						
65-200/220						323			275											225	70	22	-								311	241	355	279		
65-200K/185						337			260											65	20	20	180								304	254	320	254		
65-200K/220						350			275											70	22	-	311	241	355	279	355	455	925							
65-200K/300						362			305																					25	311	241	355	279	355	455
65-250/220						353			275											70	22	-	311	241	355	279	14.5	455	956							
65-250/300						365			305																					250	25	200	369	305	395	318
65-250/370	80	100	125	315	260	225	65	20	-	160	260	210	320	254	14.5	350	420	870	130																	
80-160/150											304																									
80-160/185																				180	311	241	355	279	355	461	978									
80-200/220											70																	22	-	311	241	355	279	355	461	978
80-200/300																																				
80-250/370											381									330	280	75	28	225	404	311	435	356	18.5	450	555	1098	120			
80-250/450											433									365	80	30	30	280	450	349	490	406	24	550	646	1192				