

SZINTSZABÁLYOZÓ TISZTA VÍZHEZ

Nedvesség- és kondenzvízálló úszó szintszabályozó (szabadalommal védett).

100 m mélységig hermetikusan zárt, mikrokapcsolós / választókapcsolós elektromos érzékelőkkel.

ALKALMAZÁS

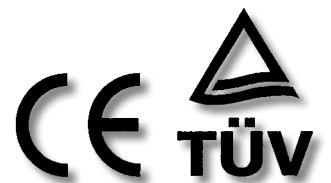
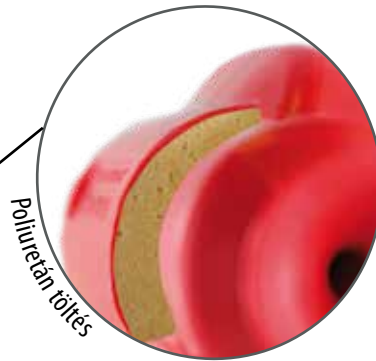
Szintellenőrzés tartályok és tankok töltésénél vagy ürítésénél.

MŰSZAKI JELLEMZŐK

- Külső, egy darabból préselt és fújt polietilén test.
- Egy darabból préseléssel és fúvással kialakított belső üreg a mikrokapcsoló és a gömb elhelyezésére.
- Mikrokapcsos választókapcsoló.
- Inox fémgömb.
- Zárt cellás nem higroszkópos expandált poliuretán injektálása, ami kizár a szabályozótest belsejéből minden levegőmaradványt, és hermetikusan zárja azt.
- MAX. üzemi nyomás 10 bar



HIGANYMENTES



KÓDOLÁS

A	C	D					
---	---	---	--	--	--	--	--

Kábelhossz, adja meg a kábel hosszát méterben, pl.: _____

5 méter = 05

10 méter = 10

Kábel típusa _____

P = pvc 3x1

N = neoprén 3x1

Ellensúly _____

0 = ellensúly nélkül

1 = 110 g-os ellensúly

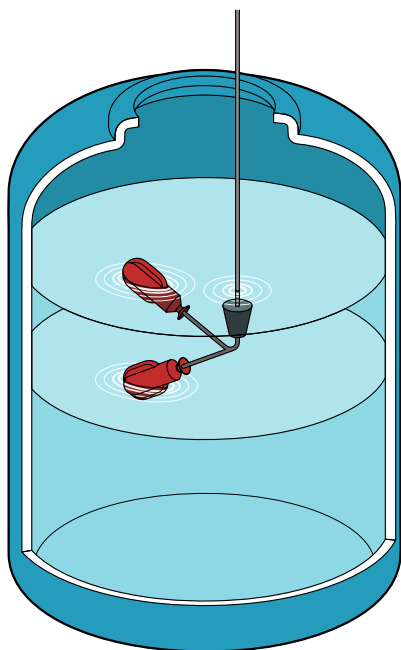
2 = 360 g-os ellensúly

Függő tömszelence _____

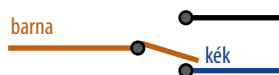
0 = függő tömszelence nélkül

1 = függő tömszelencével

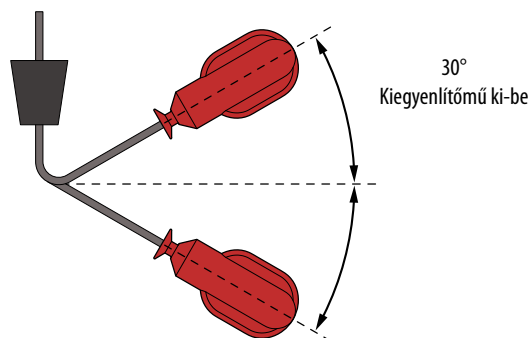
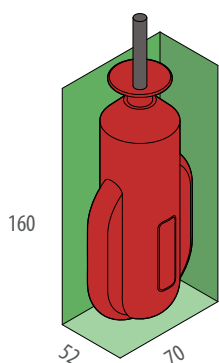
BESZERELÉS



A) Fekete és barna kábelvégek - Ezekkel az érzékelőkkel az úszó - MAGASAN ZÁR - ALACSONYAN NYIT



A) Kék és barna kábelvégek - Ezekkel az érzékelőkkel az úszó - ALACSONYAN ZÁR - MAGASAN NYIT



IGÉNY SZERINTI TARTOZÉKOK



FÜGGŐ TÖMSZELECE



360 g-os ELLENSÚLY



STANDARD ELLENSÚLY

D A C S 1 0



KETTŐS SZIGETELÉSŰ TRANSZFORMÁTOR
KÉT BEMENETTEL 1-2 ÚSZÓHOZ
STANDARD ELLENSÚLY

ÜZEMI FESZÜLTSG	BETÖLTÉS	IP	VÍZ HŐMÉRSÉKLETE	MAX. NYOMÁS	ÉRINTKEZŐ TÍPUSA
230 V v.á. 50 Hz	10 (8) A 250 V v.á. (mod. 2 LE)	68	55 °C	10 BAR	SPDT 