

SZINTSZABÁLYOZÓ KÖZVETLEN SZIVATTYÚ CSATLAKOZÁSHOZ*

*(csak a NEOPRÉN 3G1 verzióban)

Nedvesség- és kondenzvízálló úszó szintszabályozó (szabadalommal védett). 100 m mélységig hermetikusan zárt, mikrokapcsolós / tókapcsolós elektromos érzékelőkkel.

ALKALMAZÁS

Szintellenőrzés tartályok és tankok töltéséhez vagy ürítéséhez; kis méretének köszönhetően közvetlenül a merített szivattyúra szerelhető.

MŰSZAKI JELLEMZŐK

A MICROSTART / I típusú úszós hermetikus szintszabályozó 10 A és 2 LE (20 A) változatban igényelhető, mindkét változat az alábbiakból áll:

- Külső, egy darabból préselt és fújt polietilén test.
- Egy darabból préseléssel és fúvással kialakított belső üreg a mikrokapcsoló és a gömb elhelyezésére.
- Mikrokapcsoló mikrokapoccsal
- Inox fémgömb.
- Zárt cellás nem higroszkópos expandált poliuretán injektálása, ami kizár a szabályozótest belsejéből minden levegőmaradványt, és hermetikusan zárja azt.
- MAX. üzemi nyomás 10 bar
- Igény szerint kapható választókapcsolós változat.

HIGANYMENTES

Poliuretán töltés

KÓDOLÁS

A	C						
---	---	--	--	--	--	--	--

Elektromos érintkező _____

A = 16 (4) A 250 V

C = 2 LE 1,5 kW 20 (8) A 250 V

Kábelméret _____

C = centiméter

M = méter

Kábelhossz, adja meg centiméterben vagy méterben _____

50 cm = C 50

5 méter = M 05

10 méter = M 10

Kábel típusa _____

P = pvc 3x1 - pvc

N = neoprén 3x1

Ellensúly _____

0 = ellensúly nélkül

1 = 110 g-os ellensúly

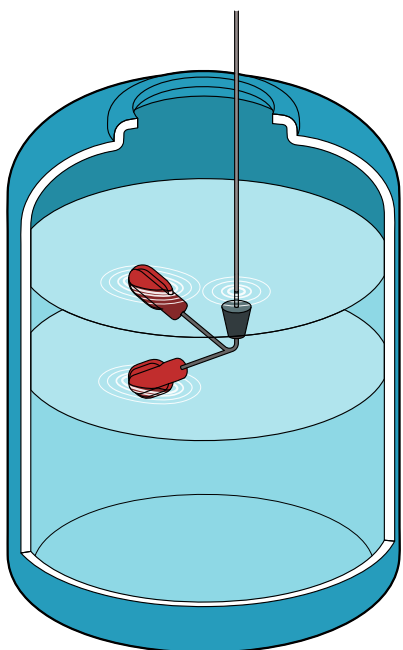
2 = 360 g-os ellensúly

Függő tömszelence _____

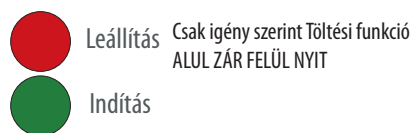
0 = függő tömszelence nélkül

1 = függő tömszelencével

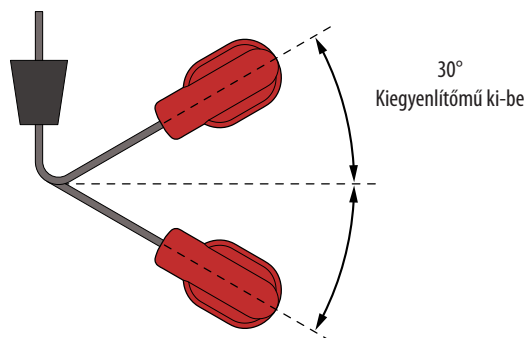
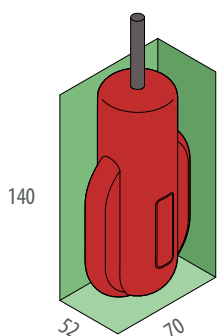
BESZERELÉS



STANDARD ürités funkció
Ürités FENT ZÁR - LENT NYIT



Csak igény szerint Töltési funkció
ALUL ZÁR FELÜL NYIT



IGÉNY SZERINTI TARTOZÉKOK



FÜGGŐ TÖMSZELECE



360 g-os ELLENSÚLY



STANDARD ELLENSÚLY

D A C S T O



KETTŐS SZIGETELÉSŰ TRANSZFORMÁTOR
KÉT BEMENETTEL 1-2 ŰSZÓHOZ
STANDARD ELLENSÚLY

ÜZEMI FESZÜLTÉSÉG	BETÖLTÉS	IP	VÍZ HŐMÉRSÉKLETE	MAX. NYOMÁS	ÉRINTKEZŐ TÍPUSA
230 V v.á. 50 Hz	10 (4) A 250 V V.Á. 10 (8) A 250 V v.á. (mod. 2 LE)	68	55 °C	10 BAR	SPST 